

### 3. Vorbereitungslauf Tote Mann BL: Moeslepark FR-Kybfelsen

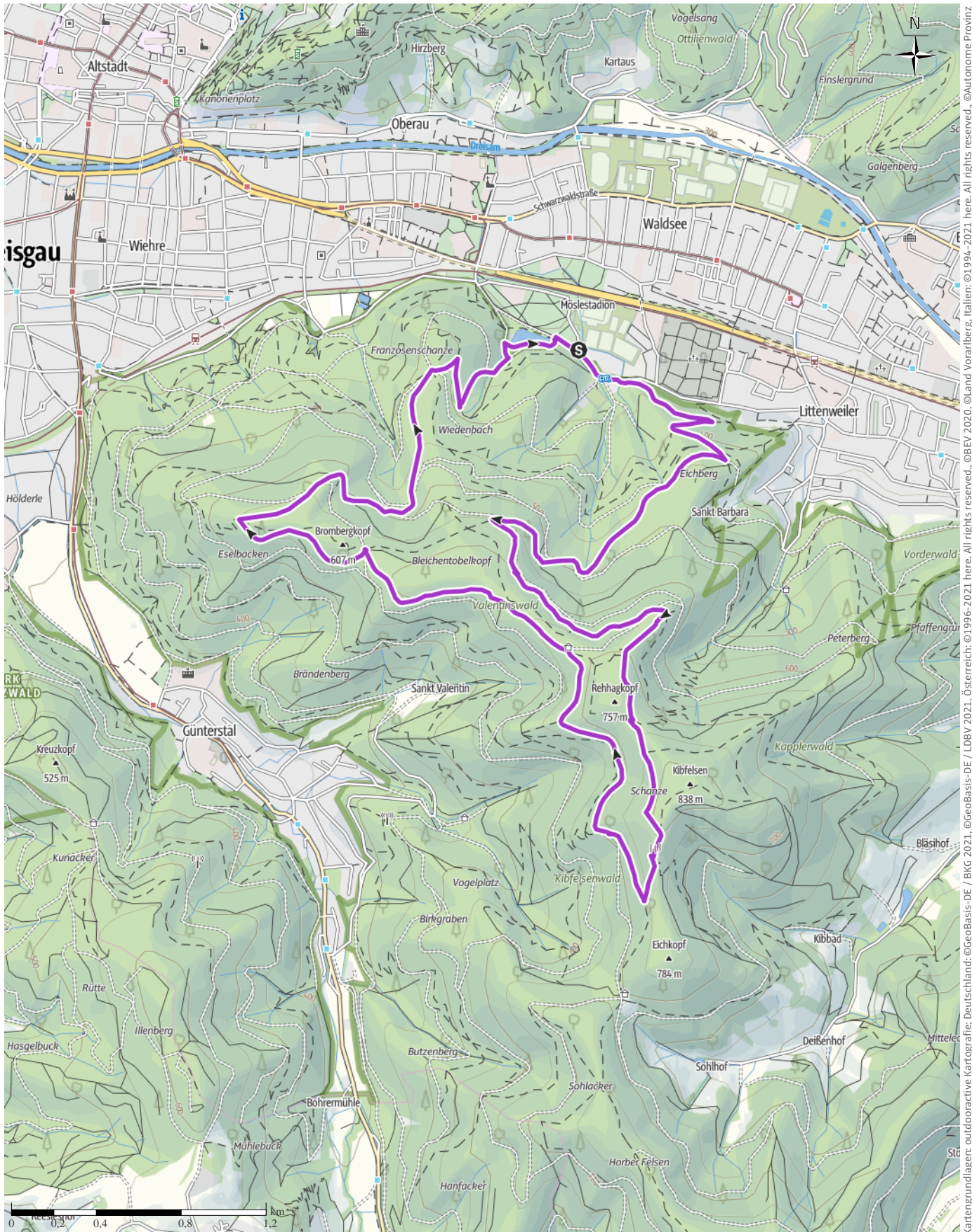
↔ 12,2 km

🕒 1:50 h

▲ 505 m

▼ 505 m

Schwierigkeit mittel



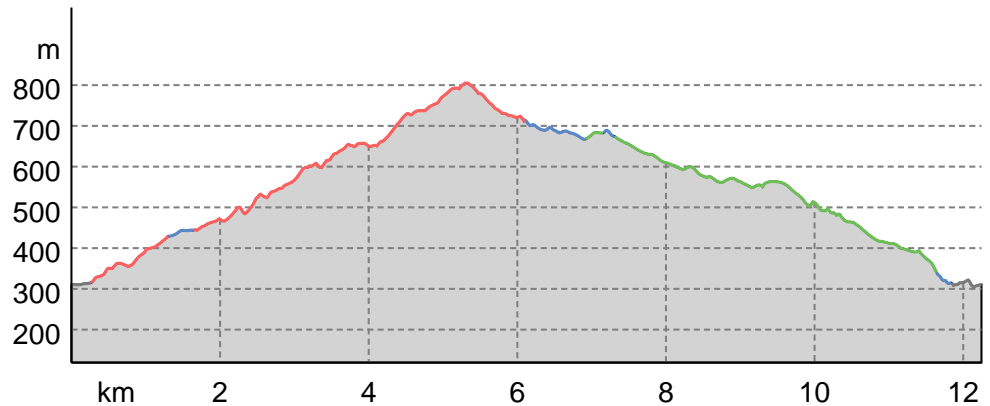
Bozen – Südtirol – Abteilung Natur, Landschaft und Raumentwicklung, © Cartago S.R.L. Kartengrundlagen: outdooractive Kartografie, © OpenStreetMap (www.openstreetmap.org) Kartengrundlagen: outdooractive Kartografie; Deutschland: ©GeoBasis-DE / LDBV 2021, ©GeoBasis-DE / BKG 2021, Österreich: ©1996-2021 here, All rights reserved, ©BBEV 2020, ©Land Vorarlberg, Italien: ©1994-2021 here, All rights reserved, ©Autonome Provinz

### 3. Vorbereitungslauf Tote Mann BL: Moeslepark FR ...

#### Wegarten

Asphalt	0,7 km
Schotterweg	1,5 km
Naturweg	4,6 km
Pfad	5,5 km

#### Höhenprofil



#### Tourdaten

##### Jogging

Strecke	↔	12,2 km
Dauer	🕒	1:50 h
Aufstieg	⬆️	505 m
Abstieg	⬇️	505 m

Schwierigkeit **mittel**

Kondition **●●●●●**

Technik **●●●●●**

Höhenlage

#### Beste Jahreszeit

JAN	FEB	MÄR
APR	MAI	JUN
JUL	AUG	SEP
OKT	NOV	DEZ

#### Bewertungen

Autoren **●●●●●**

Erlebnis **●●●●●**

Landschaft **●●●●●**

Community

#### Weitere Tourdaten

##### Eigenschaften

mit Bahn und Bus erreichbar **aussichtsreich**

##### Auszeichnungen



**Thomas Scherzinger**

Aktualisierung: 22.01.2024

Vom Parkplatz am Möslestadion (Freiburger Fußballschule) aus laufen wir in östliche Richtung auf dem Fußweg der Littenweilerstraße am Campingplatz Möslepark vorbei. Bereits nach ca. 250 m geht rechts ein schmaler Pad ab, dem wir bergauf folgen. Von nun an geht es auf Pfaden gleichmäßig steigend bergan, bis wir bei km 5,3 den Aussichtspunkt "Kybfelsen" (790 m) erreichen. Danach geht es durchgehend abwärts, abwechselnd auf Pfaden, kleineren Waldwegen und Forstwegen. Wir passieren dabei den

"Rehagsattel" (kleine Hütte), den "Brombergsattel", den "Brombergfelsen", die "Franzosenschanze" und schließlich am Ende den Waldsee und erreichen wieder unseren Ausgangspunkt (Parkplatz beim Möslestadion).

Streckenlänge: 12,2 km, jeweils 505 m auf und ab

Wegstrecke: überwiegend Pfade und schmale Waldwege

mittlere Steigung: 8,3 %

#### Wegbeschreibung

##### Start der Tour

Parkplätze im Südosten des Mösleparcs (nahe beim Möslestadion bzw. der Freiburger Fußballschule des SCF)

##### Koordinaten:

DD: 47.982265, 7.880069

GMS: 47°58'56.2"N 7°52'48.2"E

UTM: 32T 416430 5314935

### 3. Vorbereitungslauf Tote Mann BL: Moeslepark FR ...

w3w: ///auffiel.zahlung.jagen

#### Ende der Tour

Parkplätze im Südosten des Mösleparcs (nahe beim Möslestadion bzw. der Freiburger Fußballschule des SCF)

#### Wegbeschreibung

Der 3. Vorbereitungslauf startet am Parkplatz beim Möslestadion. Wir treffen uns an den Parkplätzen im Südosten des Mösleparcs (ca. 100 m südlich entfernt vom Eingang ins Möslestadion bzw. in die Freiburger Fußballschule). Vom Parkplatz am Möslestadion (Freiburger Fußballschule) aus laufen wir in östliche Richtung auf dem Fußweg der Littenweilerstraße am Campingplatz Möslepark vorbei. Bereits nach ca. 250 m geht rechts ein schmaler Pad ab, dem wir bergauf folgen. Von nun an geht es auf Pfaden gleichmäßig steigend bergan. Der Weg verläuft überwiegend auf markierten Wanderwegen (gelbe Raute), bis wir bei km 5,5 den Aussichtspunkt "Kybfelsen" (790 m, höchste Stelle der Strecke) erreichen. Hier lohnt sich eine kurze Pause, um den herrlichen Blick nach Westen über Freiburg und die Rheinebene bis zu den Vogesen zu genießen. Die Strecke bleibt zunächst auf dem Pfad der Richtung "Sohlacker"/"Schauinsland" verläuft, allerdings nur ein kurzes Stück von ca. 200 m, dann (aufpassen!!) scharf rechts (nicht weiter gerade aus laufen). Bei ca. km 6,1 erreichen wir einen breiten Forstweg, den wir nach rechts folgen. Der Forstweg verläuft annähernd eben und quert den Hang unterhalb des "Kybfelsens" bis wir bei ca. km 7,3 beim "Rehagsattel" (hier: kleine Schutzhütte) ankommen. Hier biegt die Strecke auf einem Pfad nach links (Westen) ab und verläuft auf markiertem Wanderweg (gelbe Raute) auf einem Höhenrücken oder parallel dazu abwärts. Wir passieren den "Brombergsattel" (km 8,5) und erreichen den "Brombergfelsen" (km 9,3). Hier geht es scharf rechts weiter auf dem Pfad, später auf schmalere Waldwegen bergab, wobei die Strecke mehrfach breitere Forstwege quert. Bei ca. km 11,0 erreichen wir den Sattel bei der "Franzosenschanze". Von hier aus laufen wir nach rechts Richtung Waldsee und schließlich am Waldsee vorbei zurück zu unserem Startpunkt (Parkplätze im

Südosten des Mösleparcs).

#### Anreise



Diese Tour ist gut mit Bahn und Bus erreichbar.

#### Parken

Viele Parkplätze im Möslepark

#### Tour zum Mitnehmen für iPhone und Android



QR-Code scannen und diese Tour offline speichern, mit Freunden teilen und mehr.

Webseite

<https://out.ac/IPk4vB>