

1. Vorbereitungslauf Tote Mann BL: PTSV Jahn FR-St. Ottilien-Hirzberg-Karthus

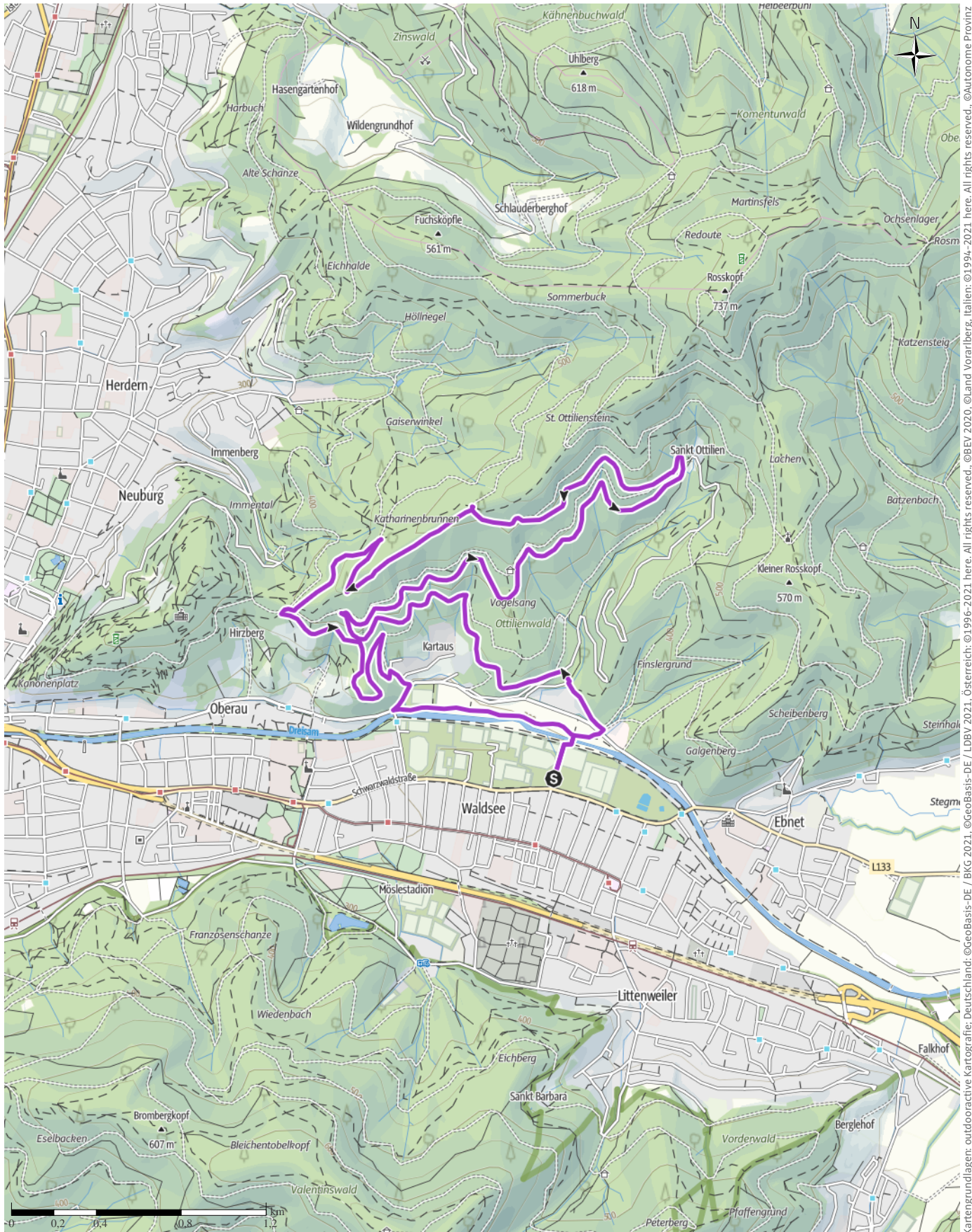
↔ 11 km

🕒 1:30 h

▲ 240 m

▼ 240 m

Schwierigkeit mittel



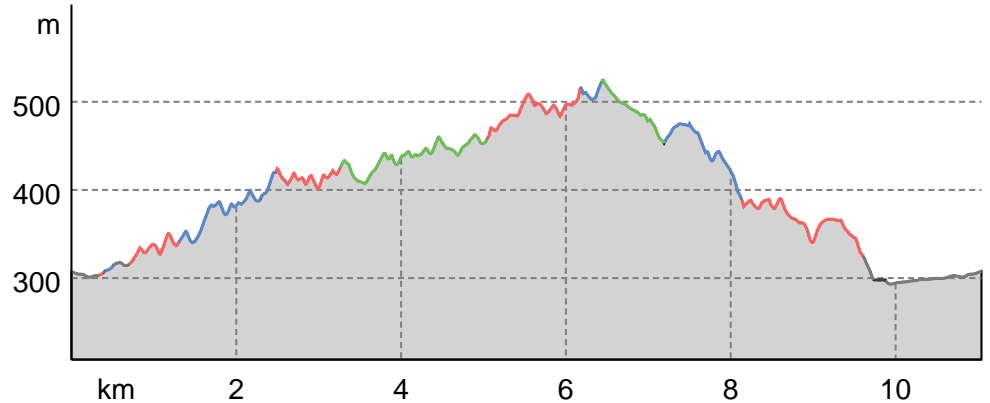
Kartengrundlagen: outdooractive Kartografie; Deutschland: ©GeoBasis-DE / LDBV 2021, Österreich: ©1996-2021 here, All rights reserved, ©BBEV 2020, ©Land Vorarlberg, Italien: ©Autonome Provinz Bozen – Südtirol – Abteilung Natur, Landschaft und Raumentwicklung, © Cartago S.R.L. Kartengrundlagen: outdooractive Kartografie; ©OpenStreetMap (www.openstreetmap.org)

1. Vorbereitungslauf Tote Mann BL: PTSV Jahn FR ...

Wegarten

Asphalt	1,8 km
Schotterweg	2,5 km
Naturweg	2,6 km
Pfad	4,1 km
Straße	0,1 km

Höhenprofil





Tourdaten


Jogging

Strecke	↔	11 km
Dauer	🕒	1:30 h
Aufstieg	⬆️	240 m
Abstieg	⬇️	240 m

Schwierigkeit **mittel**

Kondition 

Technik 


Höhenlage  525 m / 293 m


Beste Jahreszeit

JAN	FEB	MÄR
APR	MAI	JUN
JUL	AUG	SEP
OKT	NOV	DEZ

Bewertungen

Autoren



Erlebnis 

Landschaft 

Community

Weitere Tourdaten

Auszeichnungen

-  Rundtour
-  Einkehrmöglichkeit



Thomas Scherzinger

Aktualisierung: 31.03.2024

Die Strecke führt uns zunächst vom PTSV Jahn Freiburg aus Richtung Jugendherberge, Robert Bosch Kolleg und Katholikentagkreuz. Kurz vor diesem Kreuz folgen wir einem schmalen Pfad nach St. Ottilien und laufen hier weiter auf einem Steig aufwärts. Wir gelangen auf den Bergkamm (höchste Stelle der Strecke) und laufen ab hier abwärts, zunächst parallel zum Kandel-Höhen-Weg, schließlich auf diesem bis nahe des Katholikentagkreuzes. Von hier über den Hirzberg hinunter zur Kartaus und auf der Straße zur Sandfangbrücke. Von hier folgt der Weg der Dreisam

aufwärts und zurück zum PTSV Jahn.

Streckenlänge: 11,0 km, jeweils 240 m auf und ab

Wegstrecke: überwiegend Pfade und schmale Waldwege

mittlere Steigung: 4,4 %

Informationsmaterial

Weitere Infos und Links

Einkehr in St. Ottilien (Gaststätte) möglich, insbesondere bei Wanderung

Wegbeschreibung

Start der Tour

PTSV Jahn Freiburg, Schwarzwaldstraße 187-189, 79117 Freiburg, Eingang auf der Ostseite (Fritz-Geiges-Straße, Richtung SC Freiburg)

Koordinaten:

DD: 47.988989, 7.890154

1. Vorbereitungslauf Tote Mann BL: PTSV Jahn FR ...

GMS: 47°59'20.4"N 7°53'24.6"E

UTM: 32T 417193 5315672

w3w: ///neben.bewohnte.bäckerin

Ende der Tour

PTSV Jahn Freiburg, Schwarzwaldstraße 187-189,
79117 Freiburg, Eingang auf der Ostseite

Wegbeschreibung

Vom PTSV Jahn Freiburg verläuft die Strecke zunächst Richtung Jugendherberge, dann kurz auf einer Wohnstraße, schließlich auf einem Pfad Richtung Robert Bosch Kolleg, an dem wir oberhalb vorbei laufen (km 1,3). Auf einem Forstweg geht es überwiegend bergauf Richtung Katholikentagskreuz. Ca. 200 m vor dem Kreuz geht scharf rechts ein schmaler Pfad Richtung St. Ottilien ab (2,5 km), dem wir ca. 2,5 km folgen. Bei St. Ottilien queren wir den dortigen Forstweg (km 5) und laufen weiter auf schmalen Pfad aufwärts. Der Pfad stößt auf einen kleineren Forstweg (6,2 km), dem wir nach links etwa 300 m folgen. Am Bergkamm angekommen (6,5 km, höchste Stelle der Strecke), biegt nach links ein Pfad ab, dem wir abwärts folgen (Vorsicht, manchmal Mountainbiker!). Wir stoßen auf einen kleineren Forstweg (km 7,2), dem wir nach rechts abbiegend folgen (um ein sehr steiles Wegstück zu umgehen). Bei km 7,5 treffen wir auf den Kandel-Höhen-Weg, hier scharf links abbiegend abwärts. Bei km 8,5 wird ein breiter Forstweg erreicht: Hier wenige Meter nach rechts und dann zweimal nach wenigen Metern nach links abbiegen und auf schmalen Pfad über eine Wiese unterhalb des Katholikentagskreuzes vorbei laufen. Wieder im Wald biegen wir bei einer Pfadkreuzung nach links ab und laufen ca. 100 m bergan. Dann nach rechts und um den Hirzberg (km 8,7) herum. Schließlich laufen wir auf schmalen Steig abwärts Richtung Karthaus und dort auf der Straße zur Sandfangbrücke (Dreisam, km 9,8). Die Strecke verläuft dann dreisamaufwärts bis zur Fußgängerbrücke und zurück zum PTSV Jahn.

Anreise



Diese Tour ist gut mit Bahn und Bus erreichbar.

Parken

einige Parkplätze in der Fritz-Geiges-Straße

Tour zum Mitnehmen für iPhone und Android



QR-Code scannen und diese Tour offline speichern, mit Freunden teilen und mehr.

Webseite

<https://out.ac/IPk4Lv>